

Strategický plán Leader Hanáci se rozkévale...

Prezentace pro Valné shromáždění
MCLP, Cervenka, 21. 5. 2008



Obsah:

- 1) MAS v ČR
a výsledky Leader IV.1.1.
- 2) SPL Moravská cesta
Fiche – typy projektů
Výzvy – časový plán
- 3) Řízení MAS
- 4) Další aktivity



MAS v ČR



MAS v ČR a mikroregiony připravující se na práci metodou

LEADER
156 MAS a mikroregionů
stav ke dni 13.3.2008



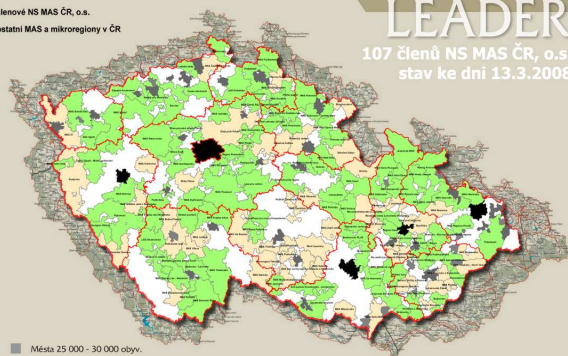
copyright © NS MAS ČR

Národní síť místních akčních skupin České republiky

- členové NS MAS ČR, o.s.
- ostatní MAS a mikroregiony v ČR

LEADER

107 členů NS MAS ČR, o.s.
stav ke dni 13.3.2008



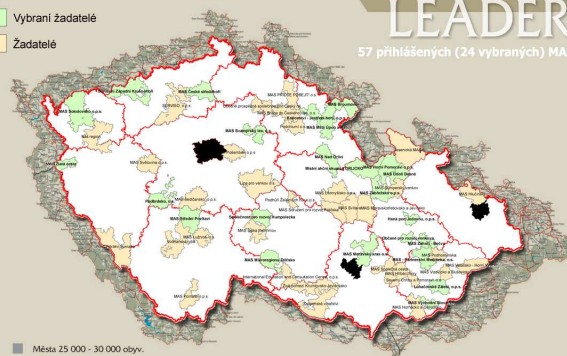
copyright © NS MAS ČR

LEADER ČR 2007

- Vybrani žadatelé
- Žadatelé

LEADER


57 přihlášených (24 vybraných) MAS




copyright © NS MAS ČR



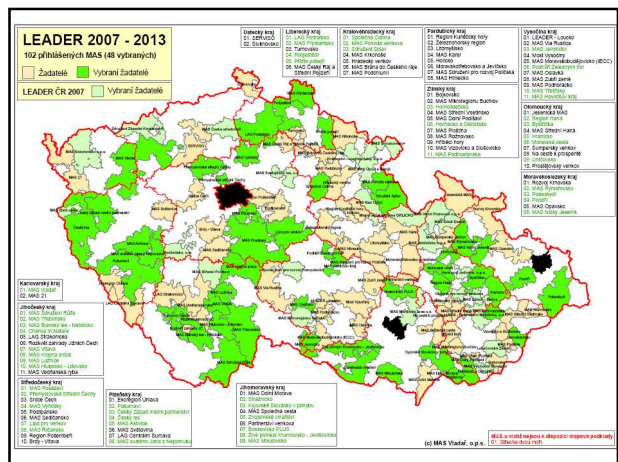
Výsledky 1. kola PRV IV.1.1.




Výsledky 1. kola Leader PRV



MAS	kraj
1. MAS Krajina srdce	Jič
2. MAS Region Haná	OLK
3. MAS Český západ – místní partnerství	ZČ
4. MAS Sdružení Růže	Jič
5. MAS Podještědí	Lib
6. MAS Třeboňsko	Jič
7. MAS Regionu Poodří	MSK
8. MAS Pobeskydí	MSK
9. Rozvojové partnerství regionu Hranicko	OL
10. MAS Hornolidečska	ZK
11. MAS Vltava	Jič



Výsledky 1. kola Leader PRV



Olomoucký kraj

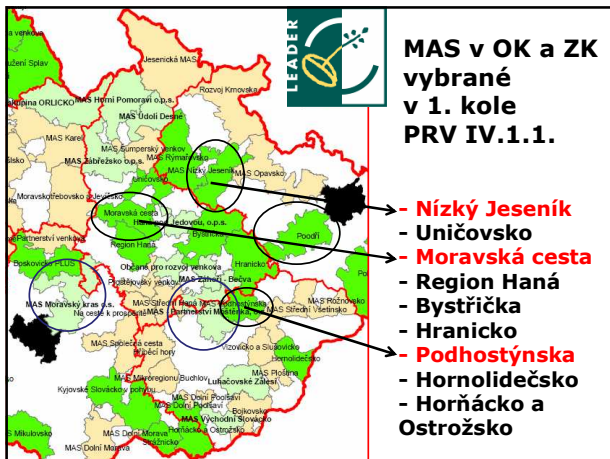
OLOMOUCKÝ KRAJ	podp
2. MAS Region Haná	+
9. Rozvojové partnerství regionu Hranicko	+
30. Moravská cesta (Litovelsko-Pomoraví)	+
31. MAS Nížký Jeseník (OK/MSK)	+
36. Uničovsko, o.p.s.	+
39. Bystřička, o.p.s.	+
50. Střední Haná	-
63. Na cestě k prosperitě (Němčicko)	-
82. Šumperský venkov	-
84. Prostějov venkov	-
- JEMAS	-

Výsledky 1. kola Leader PRV



Zlínský kraj

ZLÍNSKÝ KRAJ	podp
10. MAS Hornolidečska	+
28. MAS Hornácko a Ostrožsko	+
38. MAS Podhostýnska	+
55. MAS Rožnovsko	-
57. MAS Bojkovska	-
59. MAS Ploština	-
62. MAS mikroregionu Buchlov	-
64. MAS Hříběcí Hory	-
73. MAS Střední Vsetínsko	-
74. MAS Dolní Poolšaví	-
92. MAS Vizovicko a Slušovicko	-

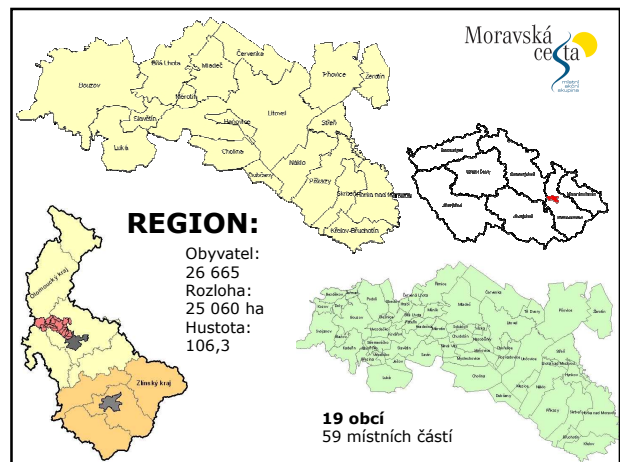


Moravská cesta
integrovaný akční skupina

Strategický plán Leader

Strategický plán Leader
MAS Moravská cesta

„Hanáci se rozkévale - včel ovidíte“



Moravská cesta
integrovaný akční skupina

Fiche SPL (výzvy)

Fiche – přehled

Název	Opatření PRV	Alokace
F1 Kvalitnější život v našich obcích	III.2.1.1. a)Infrastruktura a vzhled obcí c) Územní plán	30%
F2 Na venkově se bude žít lépe	III.2.1.2. a)Vybavení a služby b)Informační centra c)Zázemí pro volný čas	35%
F3 Od Bouzova vítr věje... v Pomoraví se něco děje	III.1.3. Cestovní ruch III.2.2. Kulturní dědictví II.2.4.2. Neproduktivní investice v lesích	15%
F4 Cesta k oživení Litovelka a Pomoraví	I.1.1.1. Modernizace z.p. III.1.1. Diverzifikace I.1.3.1. Přidaná hodnota zem. a potrav. produktů	20%

Fiche – popis



Společná pravidla:

Způsobilé výdaje:

Minimálně 50.000 Kč (MAS MCLP min. 100.000)

Maximálně 2.000.000 Kč

Výše dotace:

- Podnikatelské projekty: zpravidla nejvýše 50%
- Veřejné a neziskové projekty: nejvýše 90%

Žadatelé:

- subjekty z obcí do 25.000 obyvatel

Fiche – popis



Uplatnění inovačních přístupů:

V předkládaných projektech bude preferováno:

- integrace více propojených aktivit
- atraktivita obce ve prospěch atraktivity regionu
- skutečně partnerské propojení, tj. spolupráce obcí, podnikatelů a NNO na území MAS
- společná propagace aktivit a projektů vybraných v rámci fiche
- předpoklady pro projekty meziregionální a mezinárodní spolupráce.

Fiche 1:

Kvalitnější život v našich obcích



Opatření PRV:

Hlavní: III.2.1.1. Obnova a rozvoj vesnic, záměr a) c)

- Zlepšení dopravní a technické infrastruktury a vzhledu obcí
- Územní plán

**30%
alokace**

Oprávnění žadatelé:

Obce, DSO, NNO, z.s.p.o., církve

Oblasti podpory (typy aktivit):

Podpora v oblasti základní dopravní a technické infrastruktury, zajištění územních plánů a zlepšení vzhledu obcí a tím zlepšení životních podmínek a zvýšení atraktivity vesnic pro bydlení, podnikání i relaxaci.

Fiche 2:

Na venkově se bude žít lépe



Opatření PRV: III.2.1.2. Občanské vybavení a služby

**35%
alokace**

Oprávnění žadatelé: **Obce, DSO, NNO, z.s.p.o., církve**

Oblasti podpory (typy aktivit):

- Zajištění občanského vybavení a služeb obyvatel v oblasti veřejné správy, školství, zdravotnictví, kultury a sociálních služeb, spolkových činností, předškolní a mimoškolní péče o děti, základní obchodní infrastruktury, tělovýchovy a sportu.
- Zřízení integrovaných informačních a školících center s využíváním ICT.
- Zajištění zázemí pro aktivity místních společenských, kulturních, zájmových a sportovních organizací a spolků a církví a jejich organizací, které přispívají k zachování tradic a upevňují lokální identitu a mezilidské vztahy.

Fiche 3:

Od Bouzova vítr věje... v Pomoraví se něco děje



Hlavní opatření PRV:

III.1.3. Podpora cestovního ruchu

Záměr a) Budování pěších tras, vinařských stezek a hiposteze

15% alokace

Oprávnění žadatelé:

Zemědělský podnikatel; Nezemědělské podnikatelské subjekty začínající (méně než 2 roky historie)

Oblasti podpory (typy aktivit) - záměr a)

Zmapování, propojení a propagace místních přírodních a kulturních památek a regionálních atrakcí pro turistické oživení a povzbuzení rozvoje cestovního ruchu.

- vybudování pěších a lyžařských tras, vinařských stezek a hiposteze mimo území lesů (směrové tabule, značky, odpočinková místa podél tras a stezek)

Fiche 3:

Od Bouzova vítr věje... v Pomoraví se něco děje



Hlavní opatření PRV:

III.1.3. Podpora cestovního ruchu

Záměr b) Malokapacitní ubytovací a stravovací zařízení, volný čas

15% alokace

Oprávnění žadatelé:

Zemědělský podnikatel; Nezemědělské podnikatelské subjekty začínající (méně než 2 roky historie)

Oblasti podpory (typy aktivit) - záměr b):

Výstavba malokapacitních ubytovacích a stravovacích zařízení, půjčoven sportovního vybavení a objektů a ploch pro sportovní rekreaci vyžití. Po realizaci projektu vznikne funkční celek.

**... Fiche 3:
Od Bouzova vítr věje...
v Pomoraví se něco děje**



Vedlejší opatření PRV:

III.2.2. Kulturní dědictví venkova

- Studie a programy obnovy, využití a regenerace
- Obnova a zhodnocování kulturního dědictví venkova
- Stálé výstavní expozice a muzea

**15%
alokace**

Oblasti podpory (typy aktivit):

- investice spojené s udržováním, obnovou a zhodnocováním nebo využitím kulturního dědictví venkova - kulturních, památkově významných území, kulturních prvků vesnic a venkovské krajiny, včetně historických parků, zahrad a alejí - budování nových stálých výstavních expozic a muzeí s vazbou na místní historii, zajímavosti, kulturní a umělecké aktivity a tradiční lidovou kulturu

**... Fiche 3:
Od Bouzova vítr věje...
v Pomoraví se něco děje**



Vedlejší opatření PRV:

II.2.4.2. Neproduktivní investice v lesích

**15%
alokace**

Oblasti podpory (typy aktivit):

- posílení rekreační funkce lesa (výstavba stezek pro turisty do šíře 2 metrů, značení cyklostezek, apod.),
- usměrňování návštěvnosti území (zřizování parkovacích míst, odpočinkových stanišť, přístřešků, lesních studánek, informačních tabulí, apod.),
- zajištění bezpečnosti návštěvníků lesa (např. mostky, zábradlí)
- údržba lesního prostředí

100% dotace

**Fiche 4:
Cesta k oživení
Litovelska a Pomoraví**



Hlavní opatření PRV:

III.1.1.1. Modernizace zemědělských podniků
Záměr a, b)

**20%
alokace**

Oprávnění žadatelé:

Zemědělský podnikatel; Podnikatelský subjekt, který je vlastněn z většiny zemědělskými prvovýrobci

Oblasti podpory (typy aktivit):

- investice do zemědělských staveb a technologií (rekonstrukce a výstavba nových staveb), včetně nezbytných manipulačních ploch pro rostlinnou výrobu.
- využití a zpracování biomasy pro vlastní potřebu

40% ostatní, 50% mladí, 25% velcí

**... Fiche 4:
Cesta k oživení
Litovelska a Pomoraví**



Vedlejší opatření PRV:

III.1.1. Diverzifikace činností nezemědělské povahy
Záměr a)

**20%
alokace**

Oblasti podpory (typy aktivit):

Zahájení a rozvoj aktivit zejména v oblasti výroby a zpracování včetně podpory tradičních řemesel. Podpora je poskytována pouze na projekty vybraných ekonomických činností
- Stavební obnova (rekonstrukce, modernizace), případně nová výstavba budov, ploch za účelem diverzifikace zemědělských aktivit, upřednostněno je využití stávajících budov a ploch

**... Fiche 4:
Cesta k oživení
Litovelska a Pomoraví**



20% alokace

Vedlejší opatření PRV:

I.1.3.1.

Přidávání hodnoty zemědělským a potravinářským produktům

Oblasti podpory (typy aktivit):

Podpora výkonnosti zpracovatelských podniků, rozvoje nových odbytišť pro zemědělské produkty, podpora marketingu zemědělských výrobků, zlepšování kvality výrobků a podporu vývoje aplikace nových produktů, postupů a technologií.

Časový plán



Květen: žádost do PRV IV.1.1. na CP SZIF

Červen: podpis dohody s RO SZIF

zajištění kanceláře, dokladů a pracovníků

Červenec – srpen:

- příprava a organizace Výzvy

(komunikace se SZIF)

- Průběžná příprava projektů pro žadatele

Září: Vyhlášení výzvy: zpracování projektů

Říjen: Administrace a vyhodnocení výzvy

Od listopadu: Realizace projektů

Strategický plán Leader Alokace



Tabulka - Rozvržení finanční alokace mezi fiche a do jednotlivých let:

Fiche	% celkem	2008	2009	2010	2011	2012	2013
1. Kvalitnější život v našich obcích	30		40		40	20	+
2. Na venkově se bude žít lépe	35	30		40		10	20
3. Od Bouzova vítr věje... v Pomoraví se něco děje	15		40		40		20
4. Cesta k oživení Litovelska a Pomoraví	20	30		40		30	+
CELKEM	100	60	80	80	80	60	40

Tabulka - absolutní podíl alokací mezi jednotlivé roky a fiche:

Fiche	% celkem	2008	2009	2010	2011	2012	2013
1. Kvalitnější život v našich obcích	30		12		12	6	0
2. Na venkově se bude žít lépe	35	10,5		14		3,5	7
3. Od Bouzova vítr věje... v Pomoraví se něco děje	15		6		6		3
4. Cesta k oživení Litovelska a Pomoraví	20	6		8		6	0
CELKEM	100	16,5	18	22	18	15,5	10
			34,5%			65,5%	

Strategický plán Leader Výběr projektů

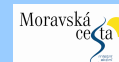


Preferenční kritéria MAS Moravská cesta pro PRV IV.1.1.:

Preferenční kritéria	Moravská cesta			
	F1	F2	F3	F4
Povinná:				
1. Vytvoření každého nového trvalého pracovního místa (dle metodiky v příloze 6. Pravidel pro opatření IV.1.2.)	10	10	10	30
2. Uplatňování inovačních přístupů.	30	30	30	50
3. Víceodvětvové navrhování a provádění projektu založené na součinnosti mezi subjekty a projekty z různých odvětví místního hospodářství.	50	50	50	20
4. Zaměření dopadů projektu na mladé lidi do 30 let.	20	20	20	20
5. Zaměření dopadů projektu na ženy.	10	10	10	20
6. Projekty se zkrácenou dobou realizace tzn. méně než 12 měsíců (platí pro výzvy v letech 2007, 2008, 2009).	10	10	10	10
	130	130	130	150
Stanovená MAS:				
Příznivý vliv na životní prostředí	20	20	20	30
Přínos pro místní nabídku výrobků a služeb	30	30	30	30
Regionální význam – význam projektu pro více než 1 obec (místu)	20	20	20	20
Dopad projektu – projekt naplňuje více než 1 cíl a více než 1 prioritu integrované strategie rozvoje MAS a SPL	10	10	10	X
Bezpečnost dopravy	10	10	10	X
Využití místních zdrojů	X	X	X	20
Podpora podnikatelů (do 5 zaměstnanců)	X	X	X	20
Celková kritéria MAS	90	90	90	120
Celkem povinná i stanovená	220	220	220	270

Informace: www.moravska-cesta.cz

Kontakt s úřady



Státní zemědělský intervenční fond (SZIF) – Praha, Olomouc

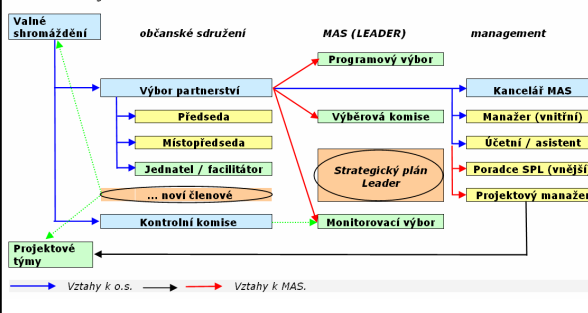
Projektový tým Moravská cesta

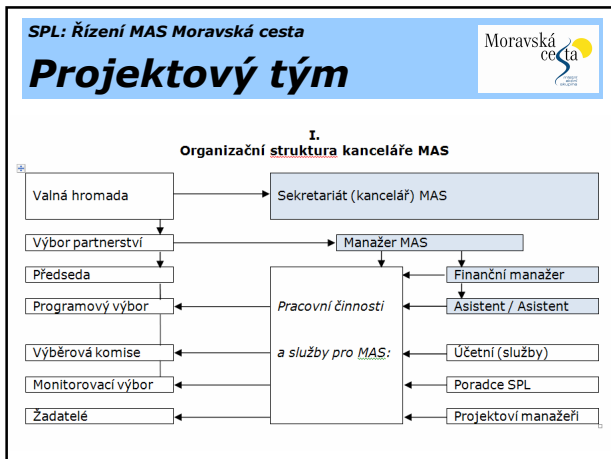


Strategický plán Leader Řízení SPL



Graf: Základní organizační schéma MAS Moravská cesta:





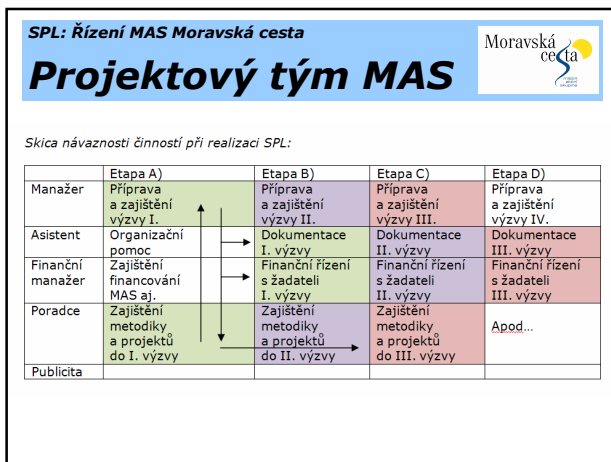
SPL: Řízení MAS Moravská cesta

Projektový tým MAS

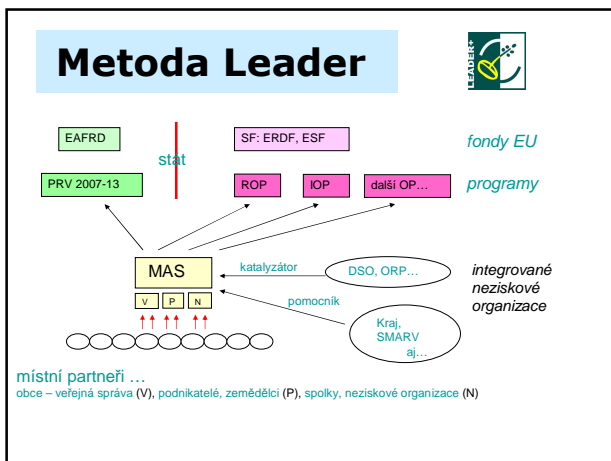
II. Přehled služeb a pracovních úvazků

Přehled pracovních pozic v místní akční skupině – zaměstnanecké poměry a služby pro MAS a personální obsazení.

Pozice	Personální obsazení	Forma spolupráce	Činnost v rámci SPL
Předseda MAS	Tomáš Spurný	-	-
Manažer MAS	Ing. Petr David	Pracovní smlouva – 0,5 úvazku	Od 1.6.2008
Finanční manažer	Julie Zedulková	Pracovní smlouva – 0,5 úvazku	Od 1.6.2008
Asistent MAS	Julie Zedulková	Pracovní smlouva – 0,5 úvazku	Od 1.6.2008
Asistent MAS	výběr	Pracovní smlouva – 0,5 úvazku	Od září 2008
Účetní služby	Sylvia Juříčková	Mandátní smlouva – služby	Od 1.6.2008
Poradce SPL	Tomáš Šulák	Mandátní smlouva – služby	Od 1.6.2008
Projektoví manažeré	-	Služby pro individuální žadatele	Dle výzev



- SPL: PRV IV.1.1.**
- ## Financování MAS
- Podpora obcí a DSO
 - Podpora KÚZK (výdaj nelze uznat dvakrát)
- **Možnost úvěru:**
 - Jednání ČSOB 2x, Olomouc
 - Česká spořitelna 2x, Přerov, Olomouc
 - Volksbank Olomouc, (Brno) +
 - Unicreditbank Olomouc
 - Komerční banka Přerov
- Ivana Chytilová, MASP
Julie Zedulková, MCLP
Tomáš Šulák, MAS-PM*



Vize MAS

Rozvojová agentura pro subjekty v regionu



MAS jako správce jediného programu?

nebo

MAS jako projektový tým pro rozvoj území (rozvojová agentura)

- zázemí pro zpracování dalších projektů pro rozvoj venkova
- nečekat, ale aktivně oslovovat a pomáhat

- Spolupráce se sousedy (ROP, OPLZZ, PRV IV.2.1....)

KONTAKT



Pomůžeme získat peníze na vaše projekty!

Tomáš Šulák

Středomoravská agentura rozvoje venkova - SMARV, o.p.s.
Kancelář: Kostelec u Holešova 58, 768 43

www.smarv.cz

tomas.sulak@smarv.cz

tel: 775 949 142



Jednatel MAS – Partnerství Moštěnka, o.s.

www.mas-mostenka.cz; leader@mostenka.cz

Poradce MAS Regionu Poodří a MAS Moravská cesta
SPOV OK, NOV, NS MAS



SMARV



Středomoravská agentura rozvoje venkova

SMARV, o.p.s.

Nabídka služeb



Pomůžeme získat peníze na vaše projekty!

- A) **Dotační poradenství**
- B) **Projektové řízení**
Komplexní příprava projektových žádostí
Studie proveditelnosti
Řízení a monitoring projektů
- C) **Zajištění výběrových řízení**
- D) **Vedení účetnictví**
- E) **Strategické plánování**
Zpracování strategických plánů rozvoje obcí, DSO a MAS
Zpracování analýz k rozvoji venkova
- F) **Vzdělávání**
Semináře a konference; Školení a vzdělávací akce
Exkurze a cesty za příklady dobré praxe
- G) **Veřejná projednávání a facilitace**
- H) **Ostatní služby - publicita a propagace**

www.smarv.cz

SMARV, o.p.s.

Příklady spolupráce



Pomůžeme získat peníze na vaše projekty!

MAS – Partnerství Moštěnka, o.s.
DSO mikroregionu Moštěnka
DSO mikroregionu Holešovsko
MAS Region Poodří
MAS Moravská cesta
MAS Moravský kras
MAS Nízký Jeseník
MAS Společná cesta
DSO mikroregionu Lipensko
MAS Horní Pomoraví

(OK/ZK)
(OK)
(ZK)
(MSK)
(OK)
(JMK/OK)
(MSK/OK)
(JMK)
(OK)
(OK)
(OK)

MAS Podhostýnska
Mikroregion Podhostýnsko

(ZK)
(ZK....?)

www.smarv.cz

SMARV, o.p.s.

Kde nás najdete?

www.smarv.cz



Úvod

Nabídka služeb

Kontakt

INFOMAT

Výzvozná Věsta SMARV

MAS Partnerství Moštěnka

Projekt Mas pro venkov - venkov pro mas

www.mas-mostenka.cz

www.mas-mostenka.cz

www.mas-mostenka.cz

www.mas-mostenka.cz

www.mas-mostenka.cz

www.mas-mostenka.cz

www.mas-mostenka.cz

www.mas-mostenka.cz

www.mas-mostenka.cz

www.mas-mostenka.cz

www.mas-mostenka.cz

www.mas-mostenka.cz

www.mas-mostenka.cz

www.mas-mostenka.cz

www.mas-mostenka.cz

www.mas-mostenka.cz

www.mas-mostenka.cz

www.mas-mostenka.cz

www.mas-mostenka.cz

www.mas-mostenka.cz

www.mas-mostenka.cz

Nabídka služeb

A) **Dotační poradenství**

B) **Projektové řízení**

Komplexní příprava projektových žádostí

Studie proveditelnosti

Řízení a monitoring projektů

Dotační služby související s projekty

C) **Zajištění výběrových řízení**

D) **Vedení účetnictví**

E) **Strategické plánování**

Zpracování strategických plánů rozvoje obcí, měst, DSO a MAS

Zpracování analýz k rozvoji venkova

F) **Vzdělávání**

Semináře a konference

Školení a vzdělávací akce

Exkurze a cesty za příklady dobré praxe

G) **Veřejná projednávání a facilitace**

H) **Ostatní služby - publicita a propagace**

Více informací a kontaktů: Nabídka služeb SMARV, o.p.s.

Pomůžeme získat peníze na vaše projekty!

Fotogalerie:



Přehled hlavních akcí 2008:

- 8. ledna: Prezentace MAS Moravská cesta, MBE + RH, Cholina
- 12. února: Prezentace SPL pro členy MAS, Náklo
- 19. února: Jednání MAS OK, ZAPÚ Olomouc
- 26. února: Prezentace MCLP pro manažery MAS Slovensko
- 13. března: II. konference Národní sítě MAS, Humpolec
- 24. března: Jednání SPOV OK + SPOV ZK, KuH
- 27. března: Rada MěÚ Litovel
- 9. dubna: Konference MVVM/VMD, Olomouc
- 16. dubna: Jednání MAS OK, Olomouc
- 22. dubna: Výbor MCLP, Červenka
- 24. dubna: VH SPOV OK, Hanušovice
- 7. května: MBE, Skrbeň, Příkazy

Země živitelka, ČB ... srpen
Dožínky OK ... září (+ KUOK, ZAPÚ)