

Zápis z jednání pracovní skupiny – Životní prostředí

Den a místo konání: 13. 10. 2015, Červenka

Program jednání:

- Seznámení s dotačními možnostmi MAS Moravská cesta v OPŽP
- Diskuse možných projektových záměrů

Přítomni:

Ing. Miloslava Hrušková – manažer MAS Moravská cesta

Ing. Aneta Müllerová – asistent MAS Moravská cesta

Mgr. Magda Matoušová - AOPK ČR

Mgr. Michal Krátký – Sagittaria

Ondřej Tománek – obec Horka nad Moravou

Viktor Kohout – město Litovel

Mgr. Jiří Nevima – obec Střeň

Jana Vallová – Povodí Moravy, s. p.

František Dušek – obec Červenka

Stručný popis jednání:

V počátku jednání byli přítomni seznámeni s opatřením Výsadba dřevin na nelesní půdě ve zvláště chráněných územích (PO 4, SC 4.3, Aktivita 4.3.2). V této souvislosti byly definovány podmínky a omezení vztahující se k realizaci možných projektových záměrů.

Druhým bodem jednání byla diskuse nad možnými projektovými záměry realizováními na území CHKO Litovelské Pomoraví ze strany obcí či jiných subjektů působících na území MAS Moravská cesta.

Z jednání vzešel jeden dotaz, který je nyní směřován na zástupce AOPK ČR k jeho zodpovězení:

Opatření je realizovatelné pouze na orné půdě (z registru LPIS). Ale v našem území se nachází i lokality, které jsou v LPIS vedeny jako TTP, ale ve skutečnosti jsou již delší dobu zorané. Mohly by se tedy realizovat i projekty na pozemcích, které jsou sice v LPIS vedené jako TTP, ale ve skutečnosti jsou využívány jako orná půda?

Přílohy:

Příloha 1. Prezenční listina

Příloha 2. Fotodokumentace

Příloha 3. Podkladový materiál k jednání

Příloha 2: Fotodokumentace



OPŽP - 20. 8. 2015, Horka nad Moravou

Prioritní osa 4 – Ochrana péče o přírodu a krajinu

Specifický cíl 4.3 – Posílit přirozené funkce krajiny

Opatření 4.3.2 – Vytváření, regenerace či posílení funkčnosti krajinných prvků a struktur

Aktivita – Liniové a skupinové výsadby dřevin (stromořadí, větrolamy, břehové porosty, remízy) založení nebo obnova krajinného prvku

Metodika pro výsadbu – **Standardy péče o přírodu a krajinu (VÝSADBA STROMŮ 2013)**

Výsadby bude možné provádět **pouze na území CHKO** a příslušný orgán ochrany přírody a krajiny vydá vyjádření, že výsadba není v rozporu s platným Plánem péče

MAS Moravská cesta bude rozdělovat od roku 2016 finanční prostředky za následujících podmínek:

- **Výsadba dřevin na nelesní půdě v územích se schválenými plány péče**
- **Dotace: 4 205 827 Kč**
 - Podpora s max. hranicí **85 %** celkových způsobilých výdajů
- **Indikátory:**
 - Plocha stanovišť, které jsou podporovány s cílem zlepšit jejich stav zachování **38 ha**
 - Počet lokalit, kde byly posíleny ekosystémové funkce krajiny **1 lokalita**

Poznámky:

- Omezení některých odrůd dřevin – v území CHKO se dle zákona 114/1992 nesmí vysazovat geograficky nepůvodní druhy
- Není podmínkou, aby žadatel byl i majitelem pozemku - Povinnou přílohou žádosti, ale je souhlas vlastníka pozemku (s realizací akce a s následnou udržitelností – 10 let)
- Intravilán a extravilán
 - Specifický cíl 4. 3. (výsadby) administrace ze strany MAS pouze na výsadbu v extravilánu na orné půdě
 - Specifický cíl 4.4 výsadba zeleně v intravilánu, kde mohou MAS žádat o podporu
- Finance
 - Minimální hranice nákladů na jeden projekt není stanovena (**Pozn. v pravidlech pro žadatele ANO – 250 000 Kč**)
 - Horní hranice 50 mil. eur (větší projekty podporovány nebudou)
- Plocha výsadby není omezena (podmínkou je pouze výsadba na orné půdě)
- Limity pro výsadbu

Dotační možnosti na území MAS Moravská cesta

Pracovní skupina Životní prostředí
13.10.2015 Červenka

Integrovaný regionální operační program	42 370 000
Program rozvoje venkova	15 558 000
Operační program Zaměstnanost	10 310 000
Operační program Životní prostředí	4 206 000
Celkem	72 444 000

První výzvy – březen 2016

Operační program Životní prostředí

Základní podmínka - Projekty realizované pouze na území CHKO

Opatření	Dotace na území MAS Moravská cesta	Míra dotace
Výsadba dřevin na nelesní půdě ve velkoplošných zvláště chráněných územích	4 206 000 Kč	85%

Min. hranice způsobilých realizačních výdajů je 250 000 Kč (bez DPH)
Max. hranice nákladů 50 mil. EUR

Konkrétně se jedná o:

PO 4: Ochrana péče o přírodu a krajinu

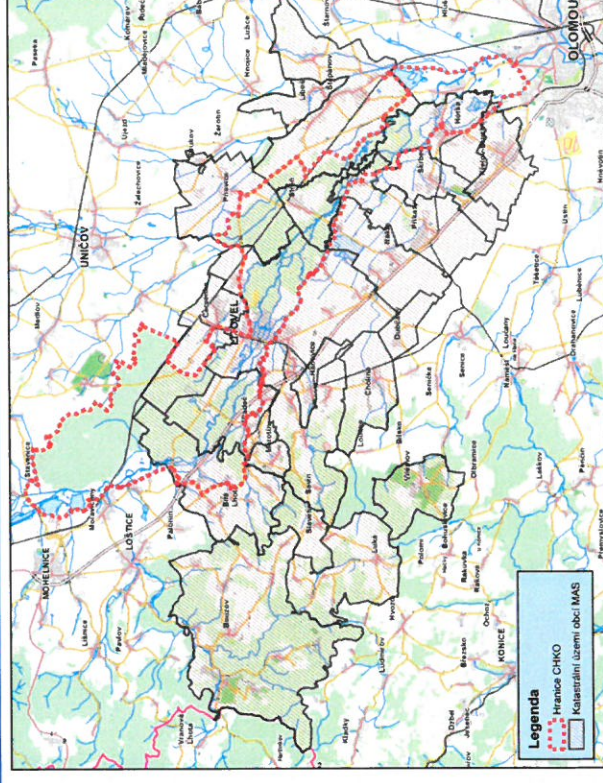
SC 4.3: Posílit přirozené funkce krajiny

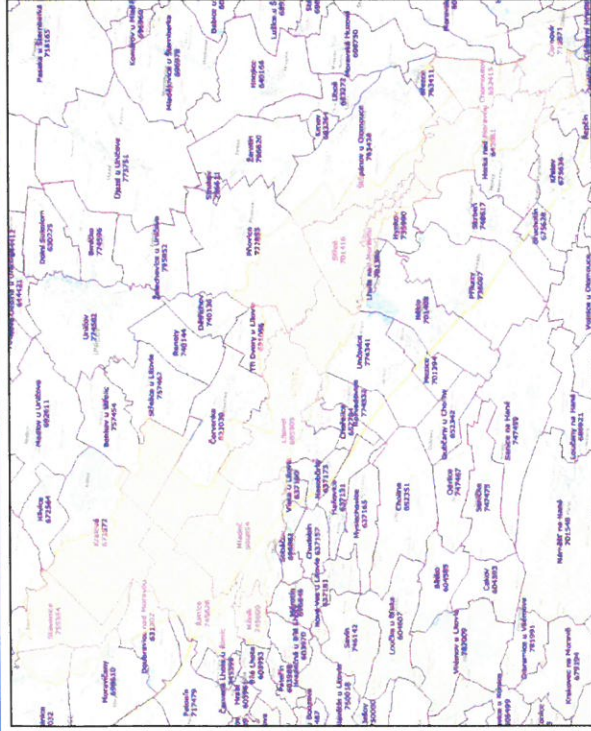
Aktivita 4.3.2: Vytváření, regenerace či posílení funkčnosti krajinných prvků a struktur



Liniové a skupinové výsadby dřevin (stromožadí, větrolamy, břehové porosty, remízy), založení nebo obnova krajinného prvku (**pro MAS omezeno na nelesní půdu**)

Poloha CHKO LP v rámci území MAS Moravská cesta





Podmínky a omezení

- Dodržení souladu s:
 - Plánem péče o CHKO LP
 - ÚPD anebo Plánem pozemkových úprav
- Způsobitelné výdaje jsou i:
 - Nutné terénní úpravy
 - Povýsadbová a rozvojová péče (po dobu 3 let od ukončení realizace výsadby)
- Pokud jsou pozemky podél lesních cest PUPFL, není možné výsadbu provést
- Projekt se může částečně věnovat i realizaci ÚSES (ale jsou zde přísnější pravidla)
- Standardy péče o přírodu a krajinu (Výsadba stromů 2013)

Podmínky a omezení

- Výsadba pouze na území CHKO a v extravilánu
- Výsadba pouze na nelesní půdě=ORNÁ (cílem opatření je snížení rozlohy souvislých bloků orné půdy)
- Je umožněna dosadba do existujících alejí či sadů
- Není omezena plocha výsadby ani druhy sazenic (použití pouze geograficky původních druhů)
- Podmínka 10leté udržitelnosti projektu
- Žadatel nemusí být zároveň vlastníkem pozemku (souhlas s realizací akce a udržitelnosti)
- Limity pro velikost, stáří či výšku sazenic nejsou stanoveny

Indikátory

Název indikátoru	Měrná jednotka	Typ	Cílová hodnota
Plocha stanovišť, které jsou podporovány s cílem zlepšit jejich stav zachování	ha	výstup	38
Počet lokalit, kde byly posíleny ekosystémové funkce krajiny	lokality	výsledek	1

U výsadby soliterních stromů by se daná plocha počítala jako souvislý segment řešené plochy.

Způsobilí žadatelé

- Kraje
- Obce
- DSO
- Organizační složky státu (s výjimkou pozemkových úřadů a AOPK ČR)
- Státní podniky
- Státní organizace
- Veřejné výzkumné organizace
- Veřejnoprávní instituce
- Příspěvkové organizace
- Vysoké školy, školy a školská zařízení
- NNO (ops, nadace, nadační fondy, ústavy, spolky)
- Církev a náboženské společnosti a jejich svazy
- Podnikatelské subjekty
- Obchodní společnosti a družstva
- Fyzické osoby podnikající

Vyloučení:
Fyzické osoby nepodnikající

Děkuji za pozornost

Ing. Aneta Müllerová
Asistent MAS

Tel.: 608 082 619

E-mail: aneta.mullerova@moravska-cesta.cz

